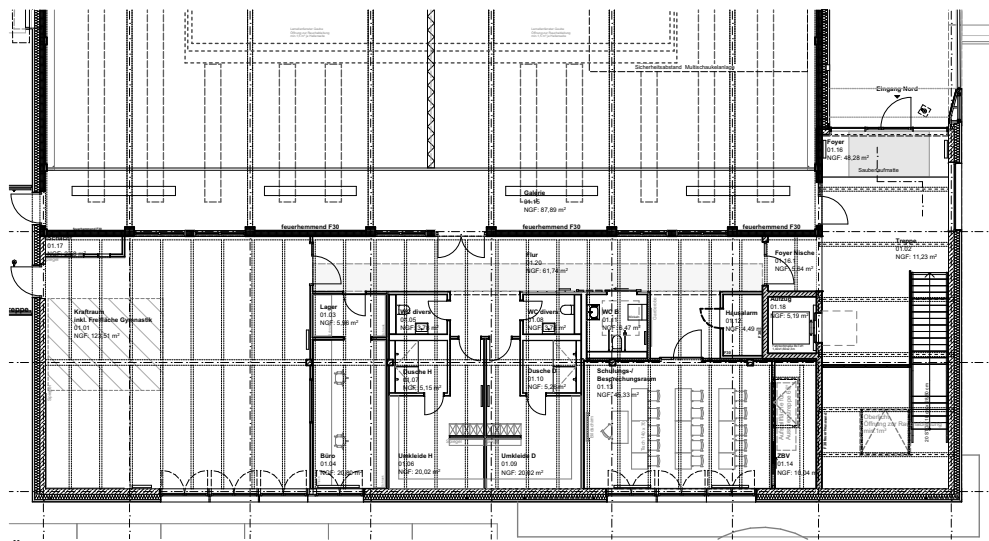


Übersicht Erdgeschoss

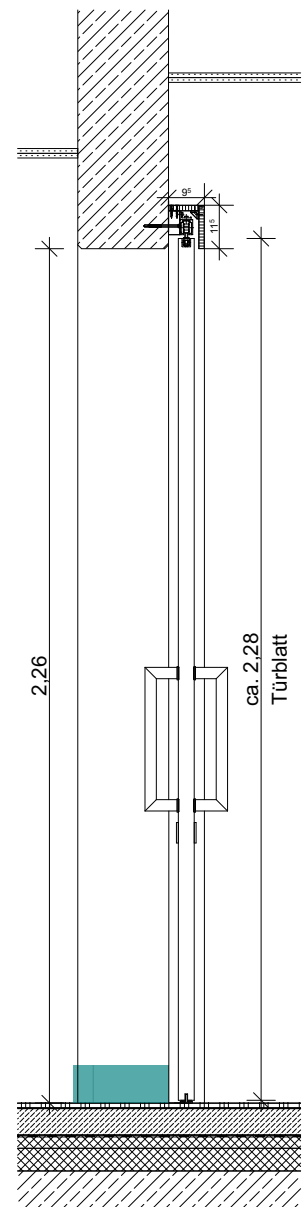


Übersicht Obergeschoss

Schiebetür einflüglig, Massivwand EG, Rollstuhlwechselraum/ barrierefreie Umkleide:

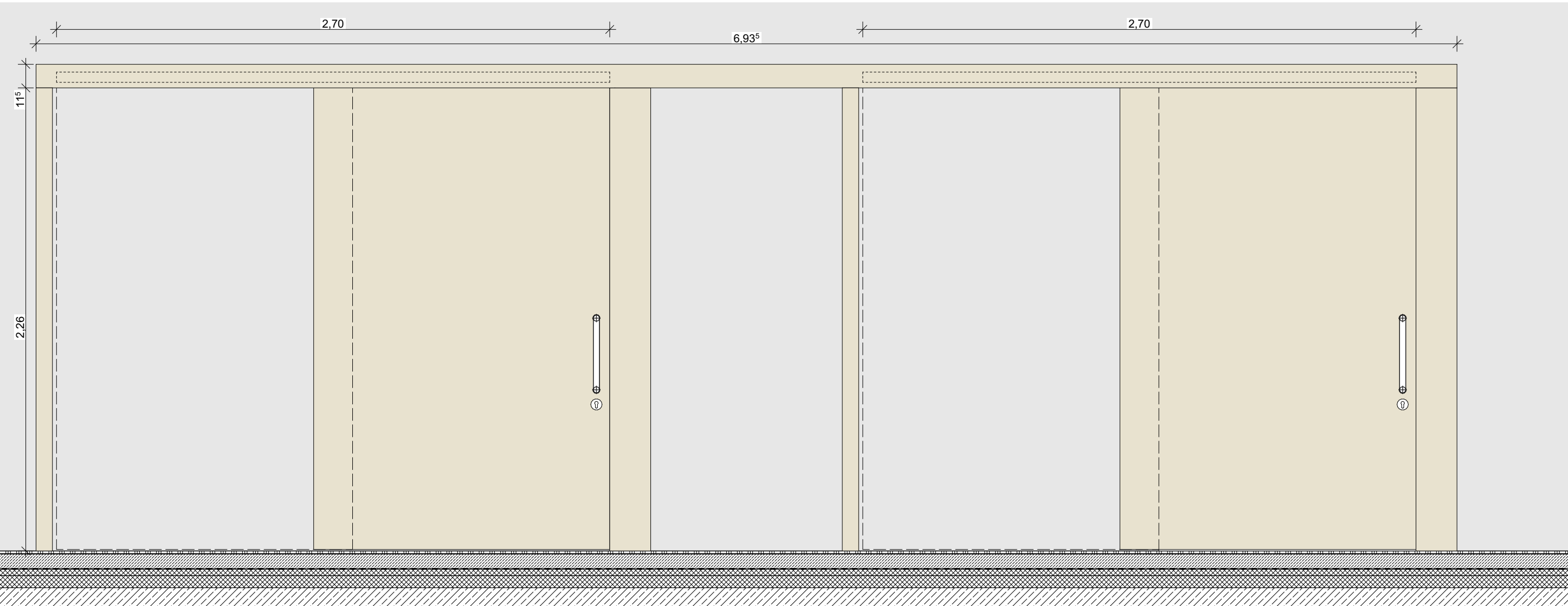
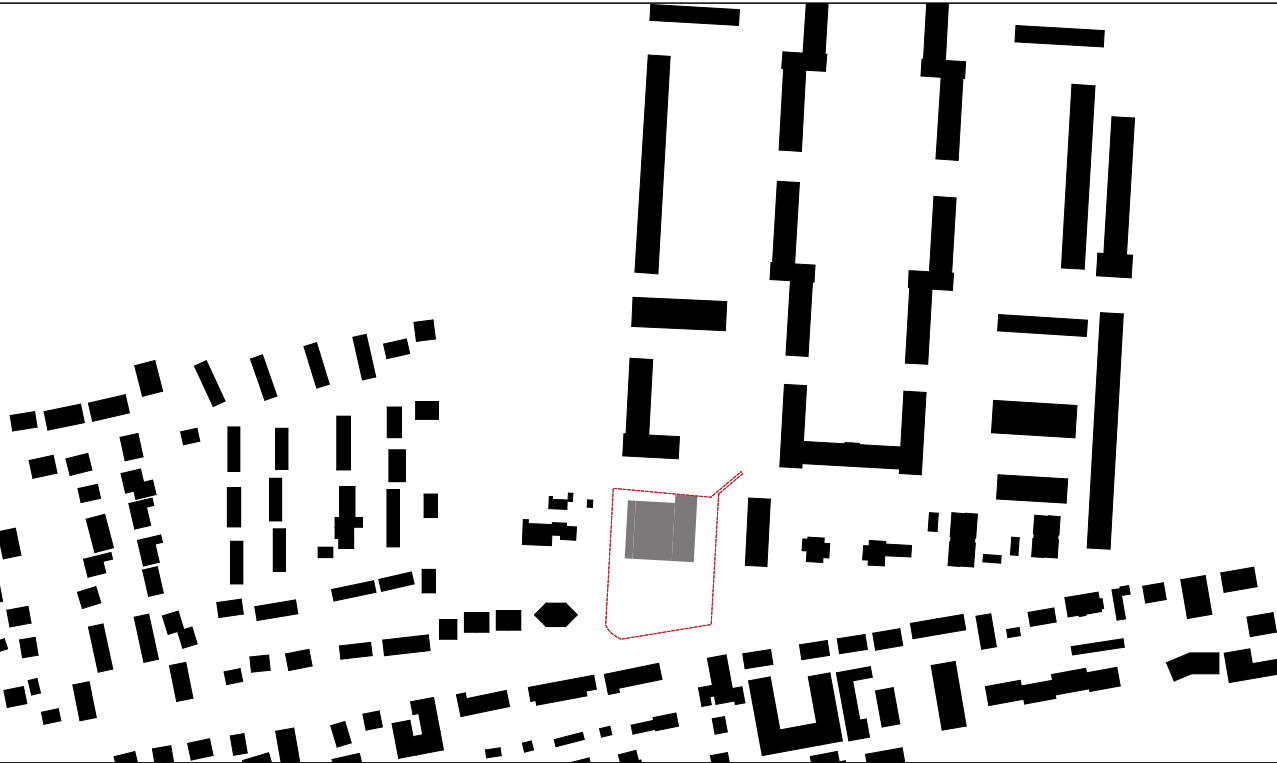
Schiebetürbeschlag Wandmontage u. Holztürblatt, Befestigung an Sichtbetonwand, Führungsschiene hinter Holzverkleidung oben, barrierefreie Ausführung, Dekor Holz, Struktur und Farbe nach Wahl des AG, Griffstangengarnitur, mit PZ-Schließung oder WC-Schließung, lichte Durchgangsbreite min. 1,25 m

TU.I.EG.005-01 - Feuchtraumtür
TU.I.EG.008-01

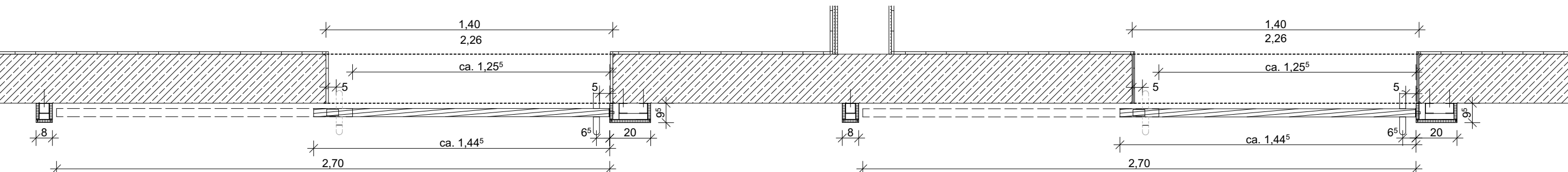


Schnitt vertikal M1:20

±0,00 = 120,80 m üNN = OKFFB EG
Alle Höhenangaben beziehen sich auf Oberkante Fertigfußboden.
Sämtliche Maße sind eigenverantwortlich am Bau zu prüfen.
Unstimmigkeiten sind vor Bauausführung mit den Planungsbüros zu klären.



Ansicht M1:20



Holzleiste lichter Durchgang min. 1,25 m Holzleiste für Anschlag Schiebetür, mit Schließblech Holzleiste lichter Durchgang min. 1,25 m Holzleiste für Anschlag Schiebetür, mit Schließblech

Schnitt horizontal M1:20

 **Staatliches Baumanagement Braunschweig**
An der Martinikirche 7
38100 Braunschweig

Ostfalia Hochschule f. angewandte Wissenschaften
Am Exer 5, 38302 Wolfenbüttel

WBÜ7031 - 01

HHV-Nr.: 11080-E9-0001

Neubau Sport- und Bewegungshalle
Hochbau
Innentüren Schiebetür Massivwand 2

Ausführungsplanung			-Vorabzug-	
Datum:	06.02.2026			
Plan-Nr.:	B_5A-D-27112_00	Maßstab:	1:20	
Plan-Index:	00	Blattgröße:	594 x 420	
Datei-Code:	11080-E9-0001_0001_B_5A-D-27112_00			Layout: A2